

Antibody  
カラム

# お試しキャンペーン

第二弾



## ANTIBODY SOLUTION KIT

2012年3月31日まで

期間中、抗体アプリケーション  
に最適なSEPAX社製カラム  
が、特別価格でお試しいただ  
けます。



キャンペーン価格  
¥243,000(税抜)

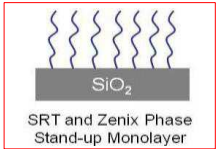
【特別パッケージ】P/N: MABKIT-0000

- ◆Zenix SEC-300 3μm 300Å (300x4.6) 1本
- ◆Antibodix WCX NP5 5μm (250x4.6) 1本※
- ※StainlessSteel又はPEEKよりお選びください。

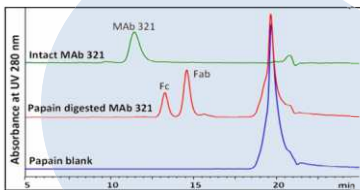
### モノクローナル抗体のサイズ評価、フラグメント解析に！

ZENIX™ SEC-300

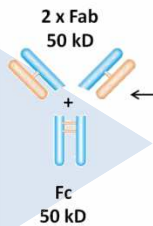
シリカベース3μm300Å高性能SECカラム  
SEPAX ZENIX™ SEC-300 4.6x300 mmL



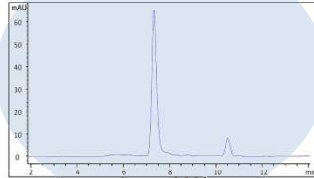
#### Fab/Fc separation



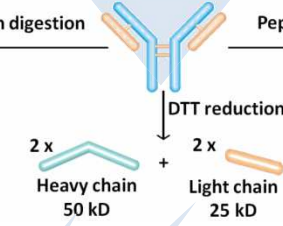
カラム: ZENIX™SEC300 4.6 x 300 mmL  
サンプル: インタクトMAB321 5 μg,  
パペイン処理 MAB321 5 μg  
移動相: 0.1% TFA, 0.1% ギ酸,  
20% アセトニトリル  
流速: 0.2 ml/min 検出: 280 nm



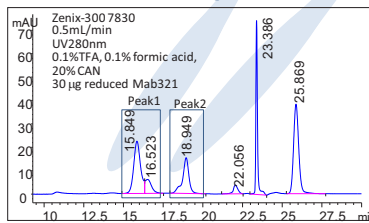
#### Intact MAb analysis



カラム: ZENIX™SEC-300 4.6 x 300 mmL  
サンプル: インタクトMAB321 2μg  
移動相: 150mMリン酸緩衝液(pH 7.0)  
流速: 0.35 ml/min 検出: 280nm



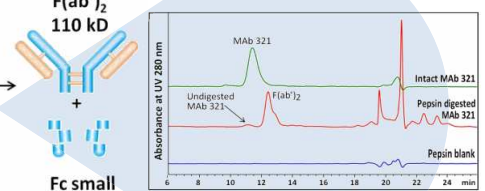
#### Reduced MAb separation



カラム: ZENIX™SEC300 7.8 x 300 mmL  
サンプル: 還元処理MAB321 30 μg  
移動相: 0.1% TFA, 0.1% ギ酸, 20% アセトニトリル  
流速: 0.5 ml/min 検出: 280 nm

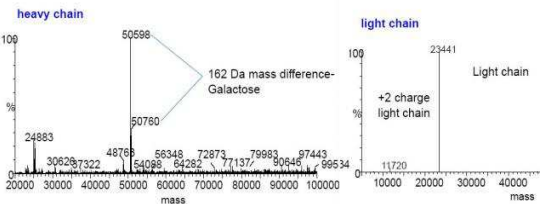
ダイレクトLCMS

#### F(ab')<sub>2</sub> separation



カラム: ZENIX™SEC300 4.6 x 300 mmL  
サンプル: インタクトMAB321 5μg, ペプシン処理  
MAB321 15μg  
移動相: 0.1% TFA, 0.1% ギ酸, 20% アセトニトリル  
流速: 0.2 ml/min 検出: 280 nm

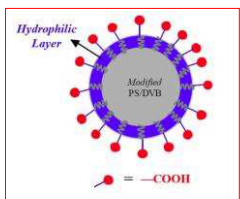
#### Online Q-TOF MS analysis



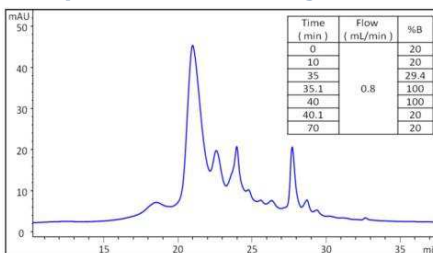
### チャージバリエーション解析に！

ANTIBODIX™ WCX NP5

ノンポラスポリマー高性能カチオン交換カラム  
SEPAX ANTIBODIX™ WCX NP5 4.6x250 mmL  
※ステンレス製またはPEEK製よりお選びください。

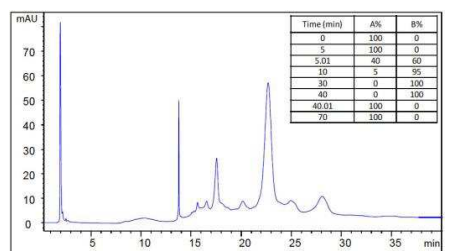


#### Analysis of MAB321 using LiCl



カラム: Antibodix™ WCX NP5 4.6 x 250 mmL 30°C  
サンプル: 20μl MAb 5 mg/ml  
移動相: A: 20 mM NaAc pH 5.15, B: A + 1 M LiCl  
流速: 0.8 ml/min 検出: 280 nm

#### MAb separation with a NaCl salt and pH gradient



カラム: Antibodix™ WCX NP5 4.6 x 250 mmL 30°C  
サンプル: 20μl MAb 5 mg/ml  
移動相: A: 20 mM リン酸緩衝液 pH 5, B: 20 mM リン酸バッファー+10 mM NaCl pH 7.5  
流速: 0.8 ml/min 検出: 280 nm





## Zenix™ SEC-300 and Antibodix™ WCX NP5

| Phase                      | Zenix™ SEC-300                                     | Antibodix™ WCX NP5  |
|----------------------------|--|---|
| Dimensions                 | 4.6 x 300 mm                                       | 4.6 x 250 mm  |
| Material                   | Neutral, hydrophilic film bonded silica            | Weak cation exchange groups bonded to a hydrophilic film grafted on PS/DVB. |
| Particle size              | 3 μm   | 5 μm  |
| Pore size (Å)              | ~ 300  | Non-porous  |
| pH stability               | 2 – 8.5 (pH 8.5-9.5 can be tolerated temporarily.) | 2-12  |
| Flow rate                  | 0.35 mL/min  | 0.80 mL/min   |
| Backpressure               | ~ 1,100 psi  | ~2,500 psi  |
| Maximum backpressure       | ~ 3,500 psi  | ~6,000 psi  |
| Maximum temperature (°C)   | ~ 80   | ~ 80  |
| Mobile phase compatibility | Aqueous and organic                                | Aqueous or a mixture of water and acetonitrile, acetone, or methanol        |

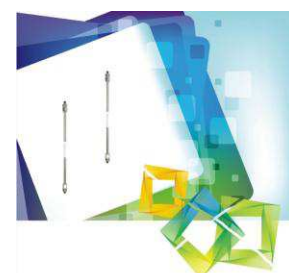


### お試しキット第一弾【SEC SCREENING KIT】も好評発売中！

**抗体医薬品**およびタンパク質のゲル濾過分離で国内外で定評のあるSEPAX(セパックス)社の特別パッケージ【SEC SCREENING KIT】も好評発売中です。SEC SCREENING KITには、Zenix™ 300 およびZenix™-C 300 (各7.8 mm ID x 300 mmL)、解説ブックレットと取扱説明書が一つの箱に梱包されており、お得な価格となっています。

是非この機会に、SEPAX社製カラムの驚異の分離能、安定性、再現性の高さを実感してください。

**SEC SCREENING KIT ¥453,000**  
(Zenix™-300 & Zenix™-C 300 SEC)



# エムエス機器株式会社

[www.technosaurus.co.jp](http://www.technosaurus.co.jp)

□東京 〒162-0805 東京都新宿区矢来町113番地 TEL(03)3235-0661(代) / FAX(03)3235-0669  
 □大阪 〒532-0005 大阪市淀川区三国本町2丁目12番4号 TEL(06)6396-0501(代) / FAX(06)6395-2588  
 □福岡 〒812-0054 福岡市東区馬出1丁目2番23号 TEL(092)631-1012(代) / FAX(092)641-1285



※会社名および商品名は、各会社の商標または登録商標です。

●本カタログに記載の規格・仕様および外観は、改良などのため予告なく変更する場合があります。本ちらしに表示の価格は税抜き価格で、別途消費税が必要です。

SEPAX-Antibody Solution Kit/1202-MKG